

Sudenn Holzbearbeitung

seit 1913

Möbelfertigung · Polstergestellbau · 3D- & Schriftfräsen · Sonnen- & Insektenschutz · Raumgestaltung & Visualisierung

Polstergestelle Lagerprogramm 2026

Hier finden Sie unsere kompletten (Schul-) Gestelle, die wir in der Regel am Lager führen. Gerne fertigen wir Ihnen auch Einzelstücke nach Foto oder Skizze!

Bitte beachten Sie:

Füße, Chatosen, Sitzrahmen und Federkerne müssen zum Teil separat dazu bestellt werden!

Inhaltsverzeichnis:	
Sessel / Liegen	Seite 02 - 13
Stühle	Seite 14 - 17
Hocker	Seite 18 - 20
Prüfungsarmlehnen und -rahmen	Seite 21 - 26
Möbelfüße	Seite 22 - 27
Oberfläche	Seite 28



Schäkeler Str. 6
27259 Varrel

Fon 04274 · 96 38 41

Fax 04274 · 96 38 42

info@sudenn-holzbearbeitung.de

www.sudenn-holzbearbeitung.de

Vielen Dank für Ihr Vertrauen!

Steuernummer:

45/139/06048

Ust-IdNr.:

DE 814542830

Kreissparkasse Diepholz:

IBAN: DE43 2565 1325 0000 0388 85

BIC: BRLADE21DHZ

Volksbank Sulingen:

IBAN: DE39 2569 1633 1620 8889 00

BIC: GENODEF1SUL



Modell Nr. 61

Fußrahmen zum Schnüren!

Die Polsterleisten werden lose mitgeliefert!
Breite plus 6 cm ebenfalls erhältlich!

Besonders leicht zu polstern!



Auch Breite + 6 cm im Lagerprogramm!

Gesamtbreite	68	Sitzbreite	52
Gesamttiefe	71	Sitzhöhe vorne	29
Gesamthöhe	88	Fußhöhe	23

Sitzrahmen	50 x 53 x 2,2
Federkern	47 x 49 x 10
Falz von 28 x 4 mm unten im Fußrahmen.	

Modell Nr. 62

Fußrahmen zum Schnüren!

Passender Hocker ebenfalls erhältlich!



Gesamtbreite	74	Sitzbreite	52
Gesamttiefe	77	Sitzhöhe vorne	29
Gesamthöhe	87	Fußhöhe	21

Sitzrahmen	63/49 x 59 x 2,2
Federkern	nach Schablone, Höhe 10

Modell Nr. 126

Sitzrahmen zum Schnüren!

Unterbau oder FüÙe bitte dazu bestellen: hier Unterbau (Höhe 20)!
Modell Nr. 126 ist wie das Modell Nr. 125, jedoch mit gekröÙften Armlehnen.



Gesamtbreite	72
Gesamttiefe	76
Gesamthöhe	80

Sitzbreite	55
Sitzhöhe vorne	6
Fußhöhe	---

Sitzrahmen	54/49,5 x 50 x 3
Federkern	52/48 x 48 x 13
Unterbau	63,8 / 56,3 x 54,7 x Höhe 20 cm

Modell Nr. 140

Fußrahmen zum Schnüren!



Gesamtbreite 2er = 137

Gesamtbreite	71
Gesamttiefe	71
Gesamthöhe	72

Sitzbreite	54
Sitzhöhe vorne	28
Fußhöhe	22

Sitzrahmen	52/49,5 x 56,5 x 2,2
Federkern	51/43 x 55,5 x 13/8

Modell Nr. 5001

Fußrahmen zum Schnüren!

Unterbau: Drehtellerfuß Ø 58 cm in Edelstahl glänzend oder Holzfüße



Gesamtbreite	68
Gesamttiefe	79
Gesamthöhe	77

Sitzbreite	51
Sitzhöhe vorne	36
Fußhöhe	33

Sitzrahmen	auf Anfrage (Sitzhöhe = 41 cm)
Federkern	50/42 x 47/49 x 8

Modell Nr. 5004 ohne Armlehne

Zum Schnüren!

Inkl. Füße in Buche roh!



Gesamtbreite	67
Gesamttiefe	70
Gesamthöhe	77

Sitzbreite	49
Sitzhöhe vorne	28
Fußhöhe	25

Federkern	Höhe 15/13
ohne Sitzrahmen	

Modell Nr. 5004 mit Armlehne

Zum Schnüren!

Inkl. Füße in Buche roh!



Gesamtbreite	67
Gesamttiefe	70
Gesamthöhe	77

Sitzbreite	49
Sitzhöhe vorne	28
Fußhöhe	25

Federkern	Höhe 15/13
ohne Sitzrahmen	

Modell Nr. 5005

Zum Schnüren!

Inkl. Füße in Buche roh!



Gesamtbreite	68
Gesamttiefe	72
Gesamthöhe	80

Sitzbreite	48
Sitzhöhe vorne	24
Fußhöhe	21

Sitzrahmen	46 x 41 x 2,2
Federkern	45 x 40 x 15/13

Modell Nr. 5006 m. AL

Fußrahmen zum Schnüren!

Füße bitte dazu bestellen!



Füße auf dem Foto nicht mehr lieferbar.

Gesamtbreite	72
Gesamttiefe	81
Gesamthöhe	67

Sitzbreite	56
Sitzhöhe vorne	15
Fußhöhe	10

Sitzrahmen	Höhe 3 cm
Federkern	Höhe 15 cm

Modell Nr. 5006 o. AL

Fußrahmen zum Schnüren!

Füße bitte dazu bestellen!



Füße auf dem Foto nicht mehr lieferbar.

Gesamtbreite	72
Gesamttiefe	81
Gesamthöhe	67

Sitzbreite	56
Sitzhöhe vorne	15
Fußhöhe	10

Sitzrahmen	Höhe 3 cm
Federkern	Höhe 15 cm

Modell Berlin

Sitzrahmen zum Schnüren!

Linke Seite:
Grundmodell für
Übungszwecke
in den Schulen.



Rechte Seite:
Modell Berlin Nr. 19

Gesamtbreite	73
Gesamttiefe	71
Gesamthöhe	61

Sitzbreite	57
Sitzhöhe vorne	15-24
Fußhöhe	---

Sitzrahmen	55 x 61 x 3
Federkern	51 x 56 x 13/10

Modell Clara / Sofie

Sitzrahmen für Federkern!

AL links = Sofie, AL rechts = Clara

Füße inklusive!



Sessel Clara



Sessel Sofie

Gesamtbreite	62/72
Gesamttiefe	74/78
Gesamthöhe	83/90

Sitzbreite	50
Sitzhöhe vorne	33
Fußhöhe	20

Sitzrahmen	49 x 49 x 2,2
Federkern	48 x 48 x 10

Modell Diwan

Fußrahmen für Federkern!

Standard = Armlehne DI
mit Blindholzchatose

Sessel = feste Armlehnen
Sofa = Klapparmlehnen



Auch als Kinder-
oder Tiersofa:
"Diwan miniature"



Modell Diwan

Fußrahmen für Federkern!

D1



D2



D3



D4



Sessel Mini



Breite + 5 cm und
Fußhöhe + 5 cm
ebenfalls erhältlich!

Stuhl Diwan siehe
unter Stühle!

Sessel Mini hoch mit Backe



Sessel / Sofa mit Nackenrolle, Höhe 104 cm, Durchmesser Rolle 10 cm



Modell Diwan

Fußrahmen für Federkern!



Sitzhöhe vorne = 29,5 cm, Sitztiefe 56 cm
 ausgeklappte Armlehne = Breite plus 20 cm pro Armlehne

	Gesamt- Breite	Sitz- Breite	für Ecke- Breite	Tiefe	Höhe
Sessel Mini	73	49	---	69	92
Sessel Mini Breite plus 5 cm	78	54	---	69	92
Sessel Mini hoch mit Backe	73	49	---	73	115
Sessel Mini hoch mit Backe Breite plus 5 cm	78	54	---	73	115
Sessel normal	82	62	77	76	94
Sessel 1,5 Sitzer	95	75	90	76	94
2-Sitzer	128	108	123	76	94
2,5-Sitzer	153	133	148	76	94
2,8-Sitzer	173	153	168	76	94
3-Sitzer	183	163	178	76	94
Rundecke	90	---	---	90	94
Spitzecke	76	---	---	76	94
Hocker	52	---	---	45	30

Alle Gestelle sind auch mit 5 cm höheren Füßen erhältlich!

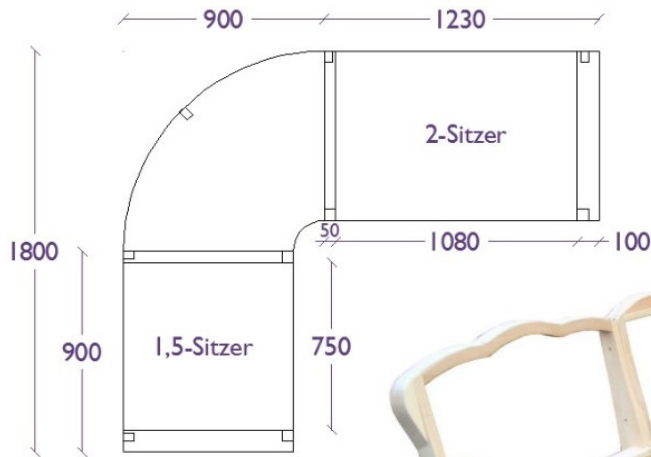
Neu: "Diwan miniature" als Kinder- oder Tiermöbel

Sessel	(mit Klapparmlehne)	62	47	---	(ST 45) 57	(SH 22) 70
Sofa	(mit Klapparmlehne)	115	100	---	(ST 45) 57	(SH 22) 70
Hocker groß		100	---	---	40	22
Hocker klein		34	---	---	40	22

Modell Diwan

Diwan Ecken:

links 1,5-Sitzer - **Rundecke** - rechts 2-Sitzer



Auch mit geradem Rücken und Sondermaßen erhältlich!

links 1,5-Sitzer - **Spitzecke** - rechts 2-Sitzer



Diwan Chaiselongue:

Kopfteil 18-fach verstellbar!

Oberste Stellung Kopfteilhöhe 80 cm,

unterste Stellung Kopfteilhöhe 55 cm.



Gesamtlänge	185
Gesamttiefe	75
Gesamthöhe	55

Sitzbreite	---
Sitzhöhe vorne	30
Fußhöhe	24

Sitzrahmen	---
Federkern	138 x 74 x 13

Modell Longerich

Fußrahmen zum Schnüren!

Die Polsterleisten werden lose mitgeliefert!

Rückenbogen abnehmbar!
Füße bitte dazu bestellen!



Gesamtbreite	85
Gesamttiefe	86
Gesamthöhe	86

Sitzbreite	59
Sitzhöhe vorne	6
Fußhöhe	---

Sitzrahmen	56/50 x 57 x 3
Federkern	55/49 x 56 x 13
ähnlich dem Modell Bari von Meyrose	

Modell Lyon

Zum Schnüren oder für Federkern!

Sitzhöhe 24 (zum Schnüren) oder 29 (für Federkern)!
Sessel oder Hochlehner!

Füße bitte dazu bestellen!



Sofa: Gesamtbreite = 186 / Sitzbreite = 171

Gesamtbreite Sessel	67
Gesamttiefe	76/80
Gesamthöhe	82/100

Sitzbreite	53
Sitzhöhe vorne	24/29
Fußhöhe	14

Sitzrahmen	49/47 x 52 x 2,2
Federkern	48/46 x 51 x 10

Modell Paderborn Maxi

Sitzrahmen zum Schnüren!

Füße bitte dazu bestellen: hier Modell Oldenburg (Höhe 14)!



Gesamtbreite	86
Gesamttiefe	83
Gesamthöhe	91

Sitzbreite	59
Sitzhöhe vorne	6
Fußhöhe	---

Sitzrahmen	58 x 56 x 5
Federkern	55 x 55 x 13

Modell V600

Sitzrahmen für Federkern!

Mit Sicht- oder Blindholzarmlehnen erhältlich!
Armlehnen zum Anschrauben!



Gesamtbreite	70
Gesamttiefe	85
Gesamthöhe	95

Sitzbreite	58
Sitzhöhe vorne	28
Fußhöhe	12

Sitzrahmen	58 x 56 x 5
Federkern	54 x 53 x 13

Modell Ernst

Sehr stabile Ausführung (für Prüfungen: Schwerpunkt Polstern)!

Armlehnen
siehe Seite 32!



Rückenbogen

Armlehne
Sichtholz Polster

Gesamtbreite	50
Gesamttiefe	56
Gesamthöhe	95

Sitzbreite	49/43
Sitztiefe	43
Sitzhöhe	40

optional: AL in Blind- oder Sichtholz + Rückenbogen
Falz unten im Sitzrahmen = 25 x 3 mm
Innenmaß Sitzrahmen = 38 x 39,5 cm, Zarge 6 x 4

Modell Jule

Sehr stabile Ausführung (für Prüfungen: Schwerpunkt Boden-Decke-Wand)!

Armlehnen
siehe Seite 32!



Gesamtbreite	47
Gesamttiefe	57
Gesamthöhe	125

Sitzbreite	47/40
Sitztiefe	42
Sitzhöhe	75

optional: AL in Blind- oder Sichtholz + Rückenbogen
Falz oben im Sitz für Federkorb (4x4) = 25 x 10 mm

Modell Julian

Sehr stabile Ausführung (für Prüfungen: Schwerpunkt Boden-Decke-Wand)!

Armlehnen
siehe Seite 32!



Gesamtbreite	47
Gesamttiefe	57
Gesamthöhe	95

Sitzbreite	47/39,5
Sitztiefe	42
Sitzhöhe	45

optional: AL in Blind- oder Sichtholz + Rückenbogen Falz oben im Sitz für Federkorb (4x4) = 25 x 10 mm Zargenquerschnitt 6 x 4 cm.
--

Armlehnen

für die Modelle Ernst, Jule, Julian & Diwan

Blindholzarmlehne
(Höhe 68 cm)



Sichtholzarml. o. Polster
(Höhe 67 cm)



Sichtholzarml. m. Polster
(Höhe 67 cm)



Modell Diwan



Mit oder ohne Rückenbogen.

Auch mit Armlehnen erhältlich (siehe oben).

Gestell ist genauso wie Modell Julian, nur mit anderen Vorderstollen.

Gesamtbreite	47
Gesamttiefe	57
Gesamthöhe	95 + 3

Sitzbreite	47/39,5
Sitztiefe	42
Sitzhöhe	45

optional: AL in Blind- oder Sichtholz + Rückenbogen
Falz oben im Sitz für Federkorb (4x4) = 25 x 10 mm
Zargenquerschnitt 6 x 4 cm.

Modell Gemma (mit Armlehne)

(früher Anna, Laura, Tristan)

Füße in Buche (Eiche auf Anfrage).

Rückenhöhe 86 cm oder 99 cm!



Armlehne zurückversetzt oder vorne bündig!

Gesamtbreite	59
Gesamttiefe	58
Gesamthöhe	86/99

Sitzbreite	51
Sitztiefe	46
Sitzhöhe	44



Modell Gemma (ohne Armlehne)

(früher Isolde, Laura)

Füße in Buche (Eiche auf Anfrage).

Rückenhöhe 86 cm oder 99 cm!



Gesamtbreite	44
Gesamttiefe	58
Gesamthöhe	86/99

Sitzbreite	44
Sitztiefe	46
Sitzhöhe	44



Modell Nr. 62

Sesselgestell Nr. 62 ebenfalls erhältlich!



Gesamtbreite	52
Gesamttiefe	45
Gesamthöhe	27

Fußquerschnitt	5,5 x 5
Zargenquerschn.	6 x 3,5

Federkern	51 x 44 x 13
Querzargen kein Sichtholz!	

Modell Nr. 126



Gesamtbreite	44
Gesamttiefe	44
Gesamthöhe	29

Fußquerschnitt	4,5 x 4,5
Zargenquerschn.	5 x 2,2

Federkern	43 x 43 x 13
-----------	--------------

Modell Diwan

Sessel- und Sofagestell Modell Diwan ebenfalls erhältlich!



Maße Hocker Diwan miniature = 100 x 40 x 22 und 34 x 40 x 22

Gesamtbreite	52
Gesamttiefe	45
Gesamthöhe	30

Fußquerschnitt	4,5 x 4,5
Zargenquerschn.	6 x 3

Federkern	51 x 44 x 13
Querzargen kein Sichtholz!	

Modell Jupp

Füße sind nicht geschliffen (dient zu Prüfungszwecken)!



Gesamtbreite	50
Gesamttiefe	50
Gesamthöhe	22

Fußquerschnitt	4 x 4
Zargenquerschn.	5 x 3
Sperrholzumlauf	5 x 1

Federkern	49 x 49 x 10
Füße sind nicht geschliffen!	

Modell Oskar + Oskar Mini



Gestellmaße "Mini" = 38 x 25 x 19, Federkern = 37 x 24 x 13

Gesamtbreite	58
Gesamttiefe	38
Gesamthöhe	36

Fußquerschnitt	5,5 x 5,5
Zargenquerschn.	6 x 3

Federkern	57 x 37 x 13
Querzargen Sichtholz!	
umlaufender Falz 20 x 4 mm	

Modell Theo 2



Gesamtbreite	49
Gesamttiefe	49
Gesamthöhe	26

Fußquerschnitt	4,5 x 4,5
Zargenquerschn.	5,5 x 3

Federkern	48 x 48 x 15
Querzargen kein Sichtholz!	

Prüfungsarmlehne + -rahmen

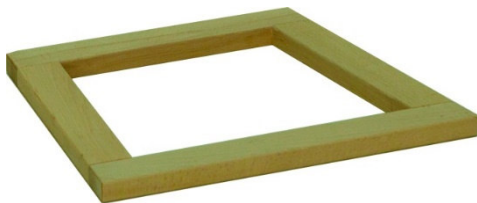
Formteile "Anna" bekommen Sie bei der Firma HUFA in Vlotho (Tel. 05733 3834),
oder bei der Firma Hofert in Rinteln (Tel. 05751 76666)!

Armlehne Anna



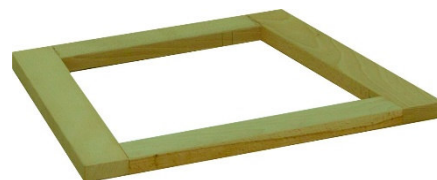
Höhe vorne / hinten	45 / 40
Tiefe	69

Stuhlrahmen Benno I



Rahmen	49/40 x 40 x 2,2
Federkorb	3 x 4

Stuhlrahmen Max



Rahmen	40,5/32,5 x 37 x 2,2
Federkorb	3 x 3

Sesselrahmen Berlin
(für Federkern oder zum Schnüren)



Rahmen	55 x 61 x 3
Federkern	51 x 56 x 13/10

Sesselrahmen Paderborn Maxi
(für Federkern oder zum Schnüren)



Rahmen	58 x 56 x 5
Federkern	55 x 55 x 13

gerade Füße

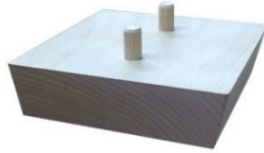
in Buche roh geschliffen

Nr. 201



11 x 11 x 10

Nr. 207



15 x 15 x 5
links + rechts

Nr. 301

vorne



8 x 7 x 6

Nr. 301

hinten



7 x 7 x 6

Nr. 324



7,5 x 7,5 x 12,5

Nr. 502



7,5 x 7,5 x 14

Berlin Nr. 1



7 x 7 x 2

Berlin Nr. 2



10 x 10 x 3
13 x 13 x 3
15 x 15 x 3

Linz vorne



7,5 x 7,5 x 12

Linz hinten



7,5 x 7,5 x 12

Longerich vorne



6 x 6 x 8
6 x 6 x 10
6 x 6 x 12

Longerich hinten



6 x 6 x 8
6 x 6 x 10
6 x 6 x 12

Lyon vorne



7,5 x 7,5 x 14

Otto



5 x 5 x Höhe 10,15,20

5005 hinten



7x4 (3x3) x Höhe 18

geschweifte Füße

in Buche roh geschliffen

Nr. 101



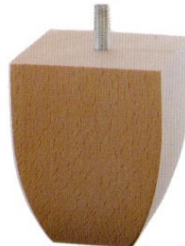
6,5 x 6 x 14

Nr. 104 (ohne Kerbe)



8 x 5,5 x 15

Nr. 203



7,5 x 7,5 x 10

Nr. 501



7,5 x 7,5 x 14

Nr. 5006 hinten



4,5 x 3 x 10

Berlin Nr. 4



7 x 7 x 9

Diwan



5 x 5 x 24

Lyon hinten



7,5 x 6 x 14

Oldenburg vorne



6 x 6 x 14

Oldenburg hinten



6 x 5 x 14

runde FüÙe

in Buche roh geschliffen

Nr. 35



D 9 x H 3,5
fest

Nr. 55



D 10 x H 5,5
fest

Nr. 60



D 8 x H 6
fest

Nr. 65



D 10 x H 6,5
fest / mit Rolle

Nr. 70 (243)



D 9 x H 7
fest

Nr. 100 (555)



D 13 x H 10
fest / mit Rolle

Nr. 150



D 10 x H 5
fest / mit Rolle

Nr. 153 fest



D 7 x H 24
fest

Nr. 153 Rolle



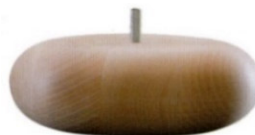
D 7 x H 24
mit Messingrolle

Nr. 202



D 10,5 x H 10
fest

Nr. 259



D 17 x H 6
fest

Nr. 313



D 9 x H 12,5
fest

Nr. 335 fest



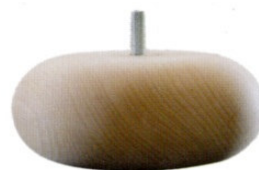
D 7,5 x H 14
fest

Nr. 335 Rolle



D 7,5 x H 14
mit Messingrolle

Nr. 336



D 13 x H 6
fest / mit Rolle

Nr. 500



D 12 x H 8
fest / mit Rolle

runde FüÙe

in Buche roh geschliffen

Nr. 503



D 7,5 x H 14
fest

Nr. 504



D 10 x H 12,5
fest / mit Rolle

Nr. 505



D 9 x H 12,5
fest

Nr. 506



D 12,5 x H 10
fest / mit Rolle

Nr. 507



D 8 x H 10
fest

Nr. 508



D 7,5 x H 10
fest

Nr. 509



D 7,5 x H 10
fest

Nr. 510



D 9 x H 8
fest / mit Rolle

Nr. 511



D 12 x H 8
fest / mit Rolle

Nr. 512



D 9 x H 8
fest / mit Rolle

Nr. 520



D 6 x H 4,5
fest

Nr. 522



D 6 x H 8
fest

Nr. 528



D 5 x H 23
fest

Nr. 531



D 4 x H 10
fest

Nr. 532 fest



D 5 x H 12,5
fest

Nr. 532 Rolle



D 6 x H 12,5
mit Rolle

runde FüÙe / ChippendalefüÙe

in Buche roh geschliffen

Nr. 540



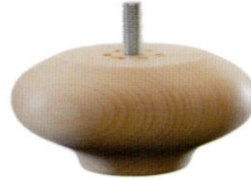
D 12 x H 12,5
fest / mit Rolle

Nr. 560



D 15 x H 8
fest / mit Rolle

Nr. 570



D 10,5 x H 5,5
fest / mit Rolle

Nr. 5000



D 4/2 x H 26,5
auch kürzbar

Nr. 5001



D 5/2,5 x H 33
auch kürzbar

Nr. 5004



D 4/2,2 x H 23+25,5
auch kürzbar

Nr. 5005 vorne



D 4,5/2,5 x H 21
auch kürzbar

Fu 1



6 x 18

Fu 2



4 x 4 x 42

Fu 7



9,5 x 9,5 x 26,5

Rollen / Metallfüße / Zubehör

Rolle hart



Traglast 25 kg
D 6,5 x H 4,5
für Teppich

Rolle weich



Traglast 25 kg
D 7 x H 4,5
für Parkett

Rolle hoch (hart)



Traglast 40 kg
D 10 x H 6,6
für Teppich

Messingrolle



D 8 x H 7,5
poliert

**Des Weiteren können wir Ihnen alle Möbelfüße (Holz und Metall) von Häfele liefern!
Die Auswahl finden Sie unter www.haefele.de!**

Eindrehmuffe



M8

Einschlagmutter



M8

Für die Eindrehmuffe benötigen Sie ein 12er Loch. Die Muffe wird von unten in das Gestell eingedreht.

Für die Einschlagmutter benötigen Sie ein 10er Loch. Die Mutter wird von oben (innen) in das Gestell eingedrückt.

Oberfläche

Buche natur



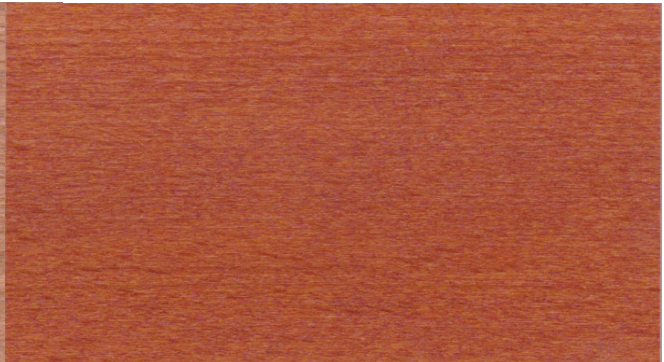
Erle



Eiche



Kirsche



Nußbaum mittel



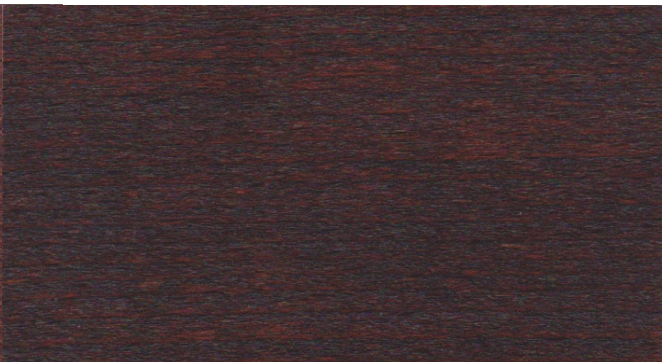
Mahagoni



Nußbaum dunkel



Wenge



Wichtiger Hinweis:

Diese Farbmuster sind nur ein Anhaltswert. Farbabweichungen und Strukturunterschiede, die sich trotz sorgfältigster Verarbeitung aufgrund der unterschiedlichen Strukturen und Farbnuancen der Hölzer ergeben, berechtigen nicht zum Ersatzanspruch.